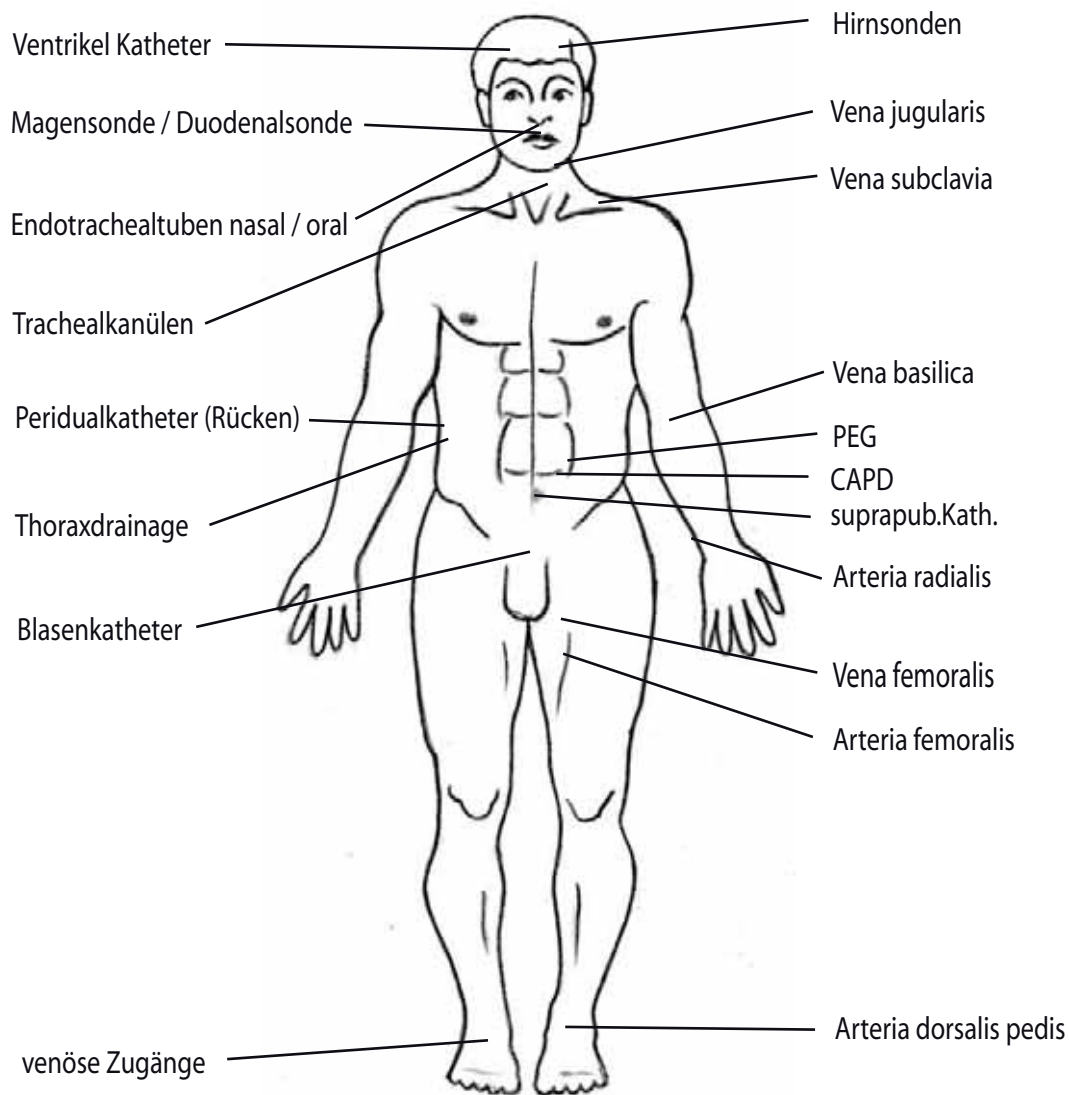


Das Fixier - System mit System

## Schulungsunterlagen



Das Fixier - System mit System

REF: 920100  
920101

## Anwendungshinweise



Grösse 1

## Fixierungen Grösse 1 & 2

zur Fixierung oder Zugentlastung von:

- Redondrainagen
- Wunddrainagen
- Druckmessungs sonden
- Infusionen
- Katheter verschiedenster Art
- ZVK / CAPD / PEG / Ports
- Schläuche verschiedenster Art

REF: 920200  
920201



Grösse 2

Schutzfolie entfernen  
und auf saubere Haut  
kleben



Schlauch in die Klebe-  
fläche legen



Klettlasche schliessen und  
leicht andrücken



Die Klettlaschen können beliebig geöffnet und geschlossen werden,  
dadurch kann die Fixierung einige Tage am Patient bleiben.

Das Fixier - System mit System

## Anwendungshinweise

Zur Fixierung von u.A.  
nasalen Sonden



REF: 920506  
Nasal-Set  
Hydrocolloid



REF: 920504  
Nasal-Halter



REF: 920505  
Nasal-Band



- Haut reinigen und trocknen
- Fix - Halter auf den Nasenknöchel anbringen und leicht andrücken (anformen)  
(zur Nasentoilette das Band lösen, der Fix - Halter bleibt auf der Nase)
- Band um die Sonde wickeln und mit Klett-schlaufe am Fix -Halter befestigen

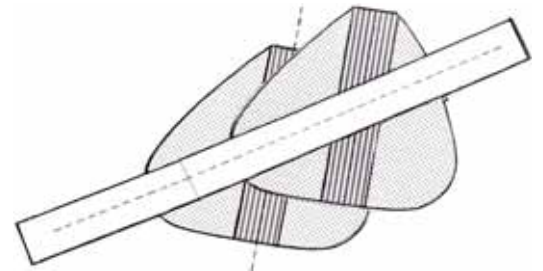
Die Fixhalter können einige Tage am Patient bleiben

Das Fixier - System mit System

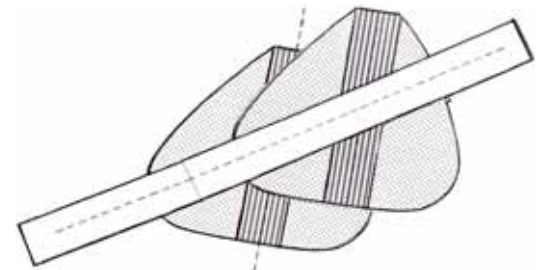
REF: 920400  
Set

## Anwendungshinweise

Fixier - System für z.B.  
Endotrachealtuben -  
oral & nasal



REF: 920406  
Set Hydrocolloid



REF: 920405  
Fix-Band



- Haut reinigen
- Fixhalter auf Wangenknochen kleben
- Fixierband mit der Klebefläche über den Tubus legen und 2 x umwickeln
- Band am Fixhalter anbringen (siehe Foto)

Die Fixhalter können einige Tage am Patient bleiben

Das Fixier - System mit System

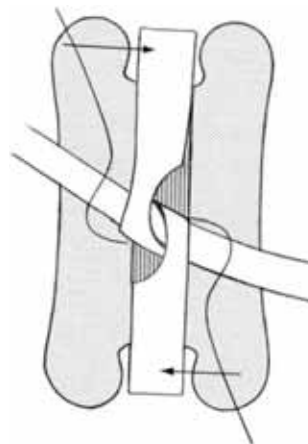
## Anwendungshinweise

Fixierungen Grösse 3  
für grosslumige Schläuche  
und Thoraxdrainagen

REF: 920306



- Haut reinigen und trocknen
- Fix - Halter aufkleben
- Schutzpapier abziehen
- Schlauch mittig einlegen
- Enden über den Schlauch legen
- Laschen verschliessen
- leicht andrücken



REF: 920300

**Hydro-  
colloid !**



Bei Hydrocolloid den Fix - Halter  
durch Körpertemperatur leicht  
anwärmen und in Position bringen,  
anformen und nicht sofort belasten

Die Klettlaschen können beliebig geöffnet und geschlossen werden,  
dadurch kann die Fixierung einige Tage am Patient bleiben.



Das Fixier - System mit System

## Wichtige Anwendungshinweise

- ! Alle epoMED Fix-Systeme können einige Tage am Patienten bleiben, nur die Bänder müssen nach Bedarf gewechselt werden
- ! Bei Patienten mit allergischen Reaktionen verwenden Sie bitte unsere Halter aus Hydrocolloid
- ! Damit Hydrocolloid gut haftet benötigt es Körpertemperatur, also erst einige Minuten anformen bevor Sie den Halter belasten (Haut vorher mit Wasser und Seife reinigen, keine Lösungsmittel verwenden)
- ! Alle Halter und Bänder werden exklusiv für uns hergestellt und sind somit als Komplettsystem aufeinander abgestimmt

